

РУССКИЙ ЯЗЫК

1. Выбери название падежа, который отвечает на вопросы кем? чем?
- A) Дательный падеж
 - B) Винительный падеж
 - C) Предложный падеж
 - D) Творительный падеж
2. Выбери строку, в которой записан антоним к слову *веселый*.
- A) Злой
 - B) Грустный
 - C) Радостный
 - D) Беззаботный
3. Определи, в каком падеже употреблено имя прилагательное в предложении.
С веселым шумом бежит ручей.
- A) Д.п.
 - B) В.п.
 - C) П.п.
 - D) Т.п.
4. Укажите ряд слов с непроизносимой согласной Т:
- A) радос...ный, грус...ный, чес...ный
 - B) звёз...ный, мес...ный, поз...ный
 - C) ненас...ный, опас...ный, прекрас...ный.
 - D) счас...ливый, прелес...ный, вкус...ный.
5. Укажите слово, которое образовалось сложением основ:
- A) подъезд
 - B) самолет
 - C) носик
 - D) радио
6. Укажите слово, в котором при произношении все согласные обозначают твёрдые звуки:
- A) чай
 - B) мясо
 - C) друг
 - D) жить.
7. Выберите строку, в которой все имена прилагательные написаны правильно.
- A) Синиго, високаго
 - B) Синива, високава
 - C) Синего, високого
 - D) Синева, високого
8. Выбери строку, в которой все имена существительные в предложном падеже имеют окончание -е.
- A) на площад..., на лошад..., на ел...
 - B) на мел..., на книжк..., на кроват...
 - C) на кроват..., на площад..., на ел...
 - D) на площадк..., на лошадк..., на елк...
9. Найдите прилагательное, с которым связано существительное *озеро*:
- A) Круглое
 - B) Глубокое
 - C) Большая
 - D) Широкий
10. Укажи строчку, в которой перечислены местоимения второго лица:
- A) Я, мы
 - B) Ты, вы
 - C) Он, она, оно, они
 - D) Я. ты

РУССКИЙ ЯЗЫК

11. Выпишите словосочетание, в котором нужно вставить окончание **-им**:

- A) о вечн... мире
- B) перед ранн... утром
- C) на дальн... берегу
- D) о зимн... дне

12. В слове **бабочка** суффикс

- A) -оч-
- B) -чк-
- C) -очк-
- D) нет суффикса

13. Укажите слово, в котором имеется **непроизносимый согласный**:

- A) Кру...ка
- B) Ска...ка
- C) Сер...це
- D) Ло...ка

14. Укажите числительное без мягкого знака в середине слова:

- A) Пят...десят
- B) Пят...надцать
- C) Пят...сот
- D) Сем...сот

15. В строках: *У плетня заросшая крапива
Обрядилась **ярким** перламутром.*

И, качаясь, шепчет шаловливо:

«С добрым утром». (С.Есенин)

Выделенное слово:

- A) прилагательное
- B) существительное
- C) глагол
- D) наречие

16. Укажите слово, которое начинается на звонкий согласный звук:

- A) сыр
- B) крот
- C) труба
- D) грач

17. Антоним к слову **пассивный**:

- A) Медленный
- B) Активный
- C) Огромный
- D) Рассудительный

18. Выбери и выпиши словосочетание, в котором есть местоимение 1 лица:

- A) Подошел к нему
- B) Увидел тебя
- C) Купил для нас
- D) Рассказал о ней

19. Выбери строку, в которой слова записаны в алфавитном порядке.

- A) Арбуз, груша, ежевика, гранат, лимон
- B) Арбуз, груша, гранат, ежевика, лимон
- C) Арбуз, гранат, груша, лимон, ежевика
- D) Арбуз, гранат, груша, ежевика, лимон

20. Какое числительное является простым?

- A) шестнадцать
- B) шестой
- C) шестьдесят
- D) шестьсот

МАТЕМАТИКА

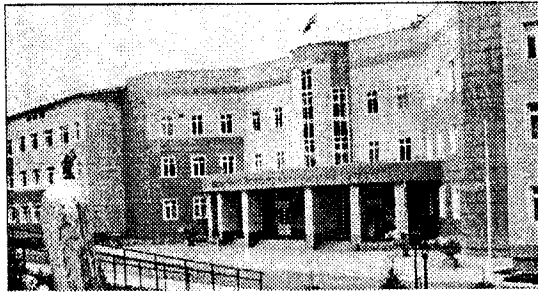
1. Первое слагаемое равняется 3420, а значение суммы равняется 5814. Найдите второе слагаемое.

- A) 2394
- B) 2378
- C) 3249
- D) 4652

2. Решите уравнение: $1700 - x = 805$

- A) 885
- B) 805
- C) 895
- D) 859

3. Решите задачу: В школе 400 девочек и 800 мальчиков. На сколько девочек меньше, чем мальчиков?



- A) 500
- B) 400
- C) 420
- D) 390

4. Выполните сложение:
 $42 \text{ км } 506 \text{ м} + 8 \text{ км } 484 \text{ м}$

- A) 60 км 890 м
- B) 55 км 990 м
- C) 40 км 900 м
- D) 50 км 990 м





5. Какое из чисел получится, если сложить 9 по сто тысяч + 6 по десять тысяч + 2 по тысяче + сто + 2 по десять?

- A) 96212
- B) 966212
- C) 962120
- D) 962021

6. Выполните действия: $85 \cdot 100 : 10 - 50$

- A) 800
- B) 850
- C) 600
- D) 788

7. Определите четырехугольник среди данных вам фигур:

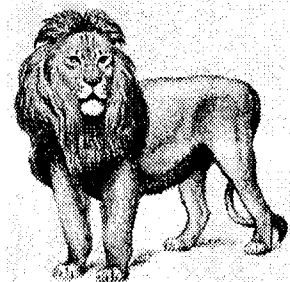
- A) 
- B) 
- C) 
- D) 

8. За 1 с человек делает 2 шага. Сколько шагов он делает за 60 секунд?

- A) 110 шагов
- B) 120 шагов
- C) 130 шагов
- D) 100 шагов

МАТЕМАТИКА

9. Масса тигра 272 кг, а льва 227 кг. Масса белой медведицы на 501 кг больше, чем масса тигра и льва вместе взятых. Найдите массу белой медведицы и выразите её в тоннах.



- A) 1 т
- B) 2 т
- C) 3 т
- D) 4 т

10. Сколько времени прошло с начала суток, если сейчас 3 ч ночи?

- A) 2 ч.
- B) 6 ч.
- C) 1 ч.
- D) 3 ч.

11. Стороны многоугольника $ABCDE$ равны 2 см 2 мм, 3 см, 2 см 1 мм, 4 см 5 мм, 5 см 2 мм. Вычислите периметр многоугольника и выразите его в миллиметрах.

- A) 160 мм
- B) 180 мм
- C) 170 мм
- D) 176 мм

12. Вырази в годах 84 месяцев.

- A) 8 лет
- B) 4 лет
- C) 7 лет
- D) 3 лет

13. На склад привезли 567 кг говядины, баранины на 127 кг больше, чем говядины, а конины в 3 раза больше, чем баранины. Сколько килограммов конины привезли на склад?



- A) 2092 кг
- B) 2086 кг
- C) 2078 кг
- D) 2082 кг

14. Продолжите запись:

... килограммов составляют 1 тонну

- A) 100
- B) 1000
- C) 10
- D) 10000

15. Масса одного мешка сахара 50 кг. Сколько килограммов в 4 таких мешка?



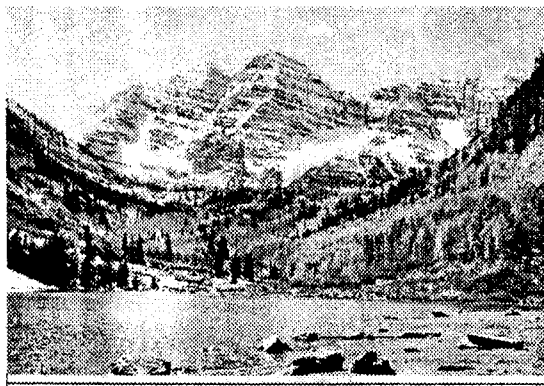
- A) 320 кг
- B) 300 кг
- C) 200 кг
- D) 400 кг

МАТЕМАТИКА

16. Выполните действия: $(109 + 193) \cdot 5$

- A) 1620
- B) 1570
- C) 1410
- D) 1510

17. Необходимо сделать рамку для картины снизу. Если длина картины 56 см, а периметр 166 см, то найдите ширину картины.



56 см

- A) 27 см
- B) 29 см
- C) 26 см
- D) 28 см

18. Найдите значение \odot , если известно следующее вычитание.

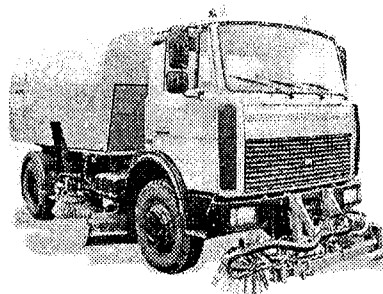
$$\begin{array}{r} 68\odot5 \\ -\odot434 \\ \hline 2411 \end{array}$$

- A) 3
- B) 4
- C) 5
- D) 6

19. Выразите 2000 кг в центнерах.

- A) 20 ц
- B) 10 ц
- C) 200 ц
- D) 2 ц

20. Одна из трех машин, вышедшая на уборку улиц, очистила 3 км 500 м дороги, вторая – больше первой на 1 км 170 м, а третья машина очистила меньше второй на 1 км 800 м. Сколько всего километров дороги очистили три машины?



- A) 11 км 40 м
- B) 12 км 42 м
- C) 10 км 30 м
- D) 11 км 50 м

© «Достық» Білім беру орталығы

**ТЕСТ ПО ПРЕДМЕТУ
МАТЕМАТИКА ЗАВЕРШЕН**

ПОЗНАНИЕ МИРА

1. Карагандинский угольный бассейн открыл ...
- A) Аппак Байжанов
 - B) Байжан Сарманов
 - C) Тилеулес Апаков
 - D) Асет Тайболдинов
2. Прибор для ориентирования:
- A) Глобус
 - B) Компас
 - C) Нивелир
 - D) Транспортир
3. Горючее полезное ископаемое:
- A) Известняк
 - B) Свинец
 - C) Природный газ
 - D) Динк
4. Каким цветом на карте показываются возвышенные равнины?
- A) Зеленым
 - B) Желтыми пятнами на зеленом фоне
 - C) Коричневыми пятнами на зеленом фоне
 - D) Темно-зеленым
5. Чего нет у растений, которые плавают на поверхности водоемов?
- A) Листьев
 - B) Цветков
 - C) Корней
 - D) Семян
6. С помощью какого прибора мы измеряем температуру воздуха?
- A) Градусник
 - B) Часы
 - C) Флюгер
 - D) Термометр
7. День весеннего равноденствия, когда день равен ночи:
- A) 22 декабря
 - B) 23 сентября
 - C) 22 июля
 - D) 21 марта
8. Укажите неправильное соответствие.
- A) Каратау – фосфориты
 - B) Атырау – нефть
 - C) Алматы – полиметаллы
 - D) Аркалык – бокситы
9. Из рогов какого животного изготавливают ценное лекарство?
- A) Марал
 - B) Архар
 - C) Горный козел
 - D) Джейран
10. Наука, изучающая погоду:
- A) Астрономия
 - B) Биология
 - C) Метеорология
 - D) Геология

ПОЗНАНИЕ МИРА

11. Какие животные обитают в пустыне?

- A) Тушканчик
- B) Джейран
- C) Варан
- D) Все ответы правильные

12. В какую книгу попадают очень редкие растения и животные, которых необходимо охранять?

- A) В красную
- B) В белую
- C) В синюю
- D) В зеленую

13. Чем отличается филин от совы?

- A) У совы длиннее крылья
- B) У филина есть перьевые ушки
- C) У совы короче клюв
- D) У филина плохое зрение в темноте

14. Сплав меди с цинком:

- A) Латунь
- B) Бронза
- C) Свинец
- D) Титан

15. Укажите природное сырье, образованное из остатков растений и животных, обитавших в морях и океанах.

- A) Бронза
- B) Железо
- C) Медь
- D) Нефть

16. Отметьте птиц водоемов.

- A) Беркут, орел, стервятник
- B) Курица, индюк, страус
- C) Чайка, утка, лебедь
- D) Фазан, дрофа, перепел

17. Мера, показывающая, во сколько раз расстояние размеры предметов на местности уменьшены при изображении их на плане?

- A) Масштаб
- B) Компас
- C) Азимут
- D) Съемка

18. Животные леса:

- A) Белый медведь, тушканчик
- B) Белка, рысь
- C) Лебедь, сурок
- D) Джейран, сайга

19. Прибор для ориентирования:

- A) Глобус
- B) Нивелир
- C) Транспортёр
- D) Компас

20. Где в нашей стране разводят меринуса?

- A) На севере
- B) На юге
- C) На западе
- D) На востоке