

# РУССКИЙ ЯЗЫК

1. Выбери «лишнее» числительное.

- A) двадцать
- B) двенадцать
- C) двадцатый
- D) двести

2. Укажите строку, буквы которой соответствуют написанию данных слов:  
*лё...кий, ре...кий, ро...кий*

- A) к, з, б
- B) г, с, б
- C) г, з, б
- D) г, з, п.

3. Укажите, в каких именах прилагательных пишется в окончании И:

- A) младш...го
- B) по син...ему
- C) о крайн...м
- D) ранн...м.

4. Какое слово не является однокоренным?

- A) дорога
- B) путь
- C) дорожный
- D) подорожник

5. Замените прилагательное близким по значению словом с неизменяемым согласным:  
*пасмурный день*

- A) хмурый
- B) дождливый
- C) ясный
- D) ненастный

6. Слово с нулевым окончанием:

- A) бабочка
- B) книга
- C) шоколад
- D) облако

7. Определите падеж имени прилагательного в предложении:

*На крыше избышки лежал снежный покров.*

- A) В.п.
- B) И.п.
- C) П.п.
- D) Р.п.

8. В предложении имена прилагательные чаще всего являются:

- A) определением
- B) дополнением
- C) обстоятельством
- D) сказуемым

9. Укажите транскрипцию слова *каюта*:

- A) [к о й 'у т а]
- B) [к а й 'у т а]
- C) [к а у т а]
- D) [к а ю т а]

10. Определите падеж имени прилагательного в предложении

*Зима навела строгий порядок в лесах и на полях.*

- A) В.п.
- B) П.п.
- C) Р.п.
- D) И.п.

11. Найдите верную запись местоимения третьего лица множественного числа в дательном падеже.
- A) ему
  - B) ей
  - C) им
  - D) их
12. В каком словосочетании главное слово – имя существительное?
- A) заросло колосьями
  - B) хлебное поле
  - C) поливали водой
  - D) метаться по улице
13. Укажи слово, в котором **на-** является частью корня.
- A) написать
  - B) надежда
  - C) научить
  - D) напоминание
14. Имя числительное в варианте:
- A) пятерка
  - B) пятница
  - C) пять
  - D) пятиборье
15. Выбери верное утверждение:
- A) У имён прилагательных мужского и среднего рода в родительном падеже окончания *-о, -е*.
  - B) У имён прилагательных мужского и среднего рода в родительном падеже окончания *-ого, -его*.
  - C) У имён прилагательных мужского и среднего рода в родительном падеже окончание *-ому, -ему*.
  - D) У имён прилагательных мужского и среднего рода в родительном падеже окончание *-ого, -ому*.
16. Самостоятельная часть речи, которая отвечает на вопросы: кто? что? и обозначает предмет – это ...
- A) глагол
  - B) числительное
  - C) существительное
  - D) местоимение
17. Найдите имя существительное с окончанием **-и**
- A) по тетрад...
  - B) к ромашк...
  - C) о мылк...
  - D) для сестр. .
18. Найди неодушевлённое существительное второго склонения.
- A) около города
  - B) около деревни
  - C) около медведя
  - D) около брата.
19. Найди слово без мягких согласных звуков:
- A) снег
  - B) жираф
  - C) листья
  - D) дерево
20. Укажите верное утверждение.
- A) Слова можно образовать при помощи окончания
  - B) Слова можно образовать при помощи окончания и суффикса
  - C) Слова можно образовать при помощи суффикса и приставки
  - D) Слова можно образовать при помощи приставки и окончания.

1. Решите уравнение:

$$290 + x = 1505$$

- A) 1218
- B) 1225
- C) 1215
- D) 1310

2. Выполните действия:

$$5000 : 100 : 2$$

- A) 25
- B) 10
- C) 20
- D) 15

3. Напишите следующие числа в порядке возрастания:

8272, 2005, 5002, 8027

- A) 2003, 5002, 8025, 8262
- B) 2005, 5002, 8027, 8272
- C) 2007, 5004, 8027, 8272
- D) 2009, 5006, 8029, 8272

4. При подстановке какого числа в «окошечко» получится верное равенство

$$48 : 24 - [ ] = 2$$

- A) 0
- B) 1
- C) 6
- D) 2

5. Выполните действия:

$$(900 - 123 \cdot 6) + (3 + 4) \cdot 3$$

- A) 198
- B) 183
- C) 179
- D) 188

6. Выполните сложение:

$$96 \text{ т } 52 \text{ кг} + 45 \text{ т } 107 \text{ кг}$$

- A) 121 т 138 кг
- B) 131 т 156 кг
- C) 111 т 149 кг
- D) 141 т 159 кг

7. Найдите значение суммы наибольшего однозначного, наибольшего двузначного и наибольшего трехзначного чисел.

- A) 1109
- B) 1100
- C) 1008
- D) 1107

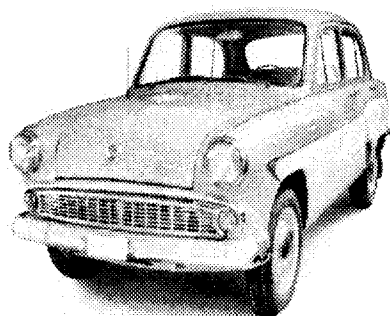
8. Длина четырехугольника равна 8 см, а ширина 4 см. Найдите половину периметра четырехугольника.

- A) 16 см
- B) 10 см
- C) 12 см
- D) 20 см

9. Выразите 7 мин 4 с в секундах

- A) 422 секунд
- B) 626 секунд
- C) 444 секунд
- D) 424 секунд

10. Масса автомобиля «Москвич» - 1 т.  
Сколько центнеров составляет масса 3 таких автомобилей?



- A) 30
- B) 40
- C) 20
- D) 36

11. Выполните действия:  
 $360 - 540 : 6$

- A) 230
- B) 248
- C) 270
- D) 280

12. Выполните действия:  $3000 : 15 + 3 \cdot 7$

- A) 256
- B) 134
- C) 221
- D) 23

13. Ученики первого класса получили 21 учебник и 42 тетради. На сколько меньше учебников, чем тетрадей получили ученики?



- A) 21
- B) 24
- C) 33
- D) 28

© «Достық» Білім беру орталығы

14. Если некоторое число увеличить в 100 раз, то получится 10200. Найдите это число.

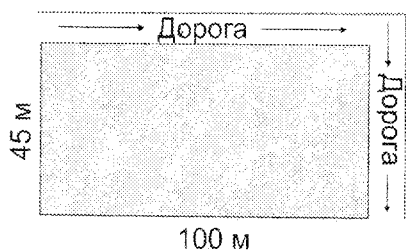
- A) 100
- B) 120
- C) 102
- D) 1200

5. Длина первого отрезка равна 3 см, второго – в 2 раза больше, а третьего – на 2 см больше второго. Найдите длину третьего отрезка.

- A) 8 см
- B) 10 см
- C) 12 см
- D) 16 см

6.

У дяди Багдата есть сад. В саду сделали тротуар для прогулок, как нарисовано на рисунке ниже.



Найдите длину тротуара в саду.

- A) 290 м
- B) 145 м
- C) 205 м
- D) 100 м

7. Найдите значение  $A + B + C$ , если известно следующее сложение:

$$\begin{array}{r} 58A6 \\ + 4B6C \\ \hline 10000 \end{array}$$

- A) 7
- B) 8
- C) 9
- D) 10

18. Какое из чисел получится, если сложить 7 по сто тысяч + 8 по десять тысяч + 7 по тысяче + 3 по сто + 4 единицы?

- A) 787304
- B) 787734
- C) 77734
- D) 78734

19. Беркут поднимается на высоту 2100 м, чайка на 100 м ниже, чем беркут, а журавль на 1100 м выше, чем чайка. Найдите высоту полета журавля и выразите её в километрах и метрах.



- A) 2 км 100 м
- B) 6 км 100 м
- C) 3 км 100 м
- D) 5 км 10 м

© «Достық» Білім беру орталығы

20. При подстановке какого числа в «окошечко» получится верное равенство:  
 $300 \text{ см} = [ \quad ] \text{ дм}$

- A) 30
- B) 3
- C) 300
- D) 3000

**ТЕСТ ПО ПРЕДМЕТУ  
МАТЕМАТИКА ЗАВЕРШЕН**

1. Количество месторождений каменного и бурого угля в Казахстане:
  - A) 400
  - B) 100
  - C) 500
  - D) 200
2. Самое большое озеро в мире:
  - A) Виктория
  - B) Каспий
  - C) Балхаш
  - D)
  - E) Арал
3. Карагандинский угольный бассейн открыл ...
  - A) Байжан Сарманов
  - B) Тилеулес Апаков
  - C) Аппак Байжанов
  - D) Асет Тайболдинов
4. Климат Казахстана:
  - A) Морской
  - B) Муссонный
  - C) Влажный
  - D) Континентальный
5. Равнины делятся на
  - A) Горные, пустынные
  - B) Плоские, холмистые
  - C) Гладкие, шершавые
  - D) Плодородные, лесные
6. Для чего нужны заповедники?
  - A) Для охраны животных, растений и мест их обитания
  - B) Для получения больших урожаев
  - C) Для ловли рыбы
  - D) Для охоты на диких зверей
7. Укажите неправильное сочетание.
  - A) Караганда – уголь
  - B) Жезказган – медь
  - C) Талдыкорган – золото
  - D) Костанай – железо
8. Не относится к цветным металлам
  - A) Цинк
  - B) Медь
  - C) Алюминий
  - D) Антрацит
9. Как называется состояние нижнего слоя воздушной оболочки в определенное время в определенной местности?
  - A) Климат
  - B) Осадки
  - C) Погода
  - D) Облачность
10. Что такое сенокос?
  - A) Пшеничное поле
  - B) Пашня
  - C) Пастбище
  - D) Луг, на котором заготавливают сено

11. Укажите лесных птиц.

- A) Цапля, лебедь, пеликан
- B) Дятел, кукушка, глухарь
- C) Ящерица, варан, джейран
- D) Стеной орел, дрофа, беркут

12. Где часто встречаются муравейники?

- A) В ледниках
- B) В пустыне
- C) В огороде
- D) В лесу

13. Где обитает дятел?

- A) В степи
- B) В пустыне
- C) В лесу
- D) В зоопарке

14. В какой области нашей страны выращивается рис?

- A) В Кызылординской
- B) В Карагандинской
- C) В Костанайской
- D) В Восточно-Казахстанской

15. Некоторые виды подземных вод называют «минеральными». Какой из перечисленных видов не относится к источникам минеральных вод?

- A) р. Урал
- B) Алмаарасан
- C) Барлыкарасан
- D) Арасангалды

16. Где ведется пчеловодство?

- A) На реках и озерах
- B) В степных болотах
- C) На горных лугах
- D) В пустынях

17. Что производят из рогов молодого марала?

- A) Лекарство
- B) Масло
- C) Спирт
- D) Ткань

18. День весеннего равноденствия, когда день равен ночи:

- A) 22 декабря
- B) 21 марта
- C) 23 сентября
- D) 22 июля

19. Прибор для ориентирования:

- A) Глобус
- B) Нивелир
- C) Транспортир
- D) Компас

20. Самый холодный и самый теплый месяцы в Казахстане:

- A) Ноябрь, май
- B) Январь, июль
- C) Февраль, июнь
- D) Март, август